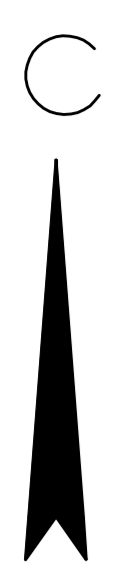


Карта Семейкинского сельского поселения Шуйского муниципального района.



Населенные пункты:

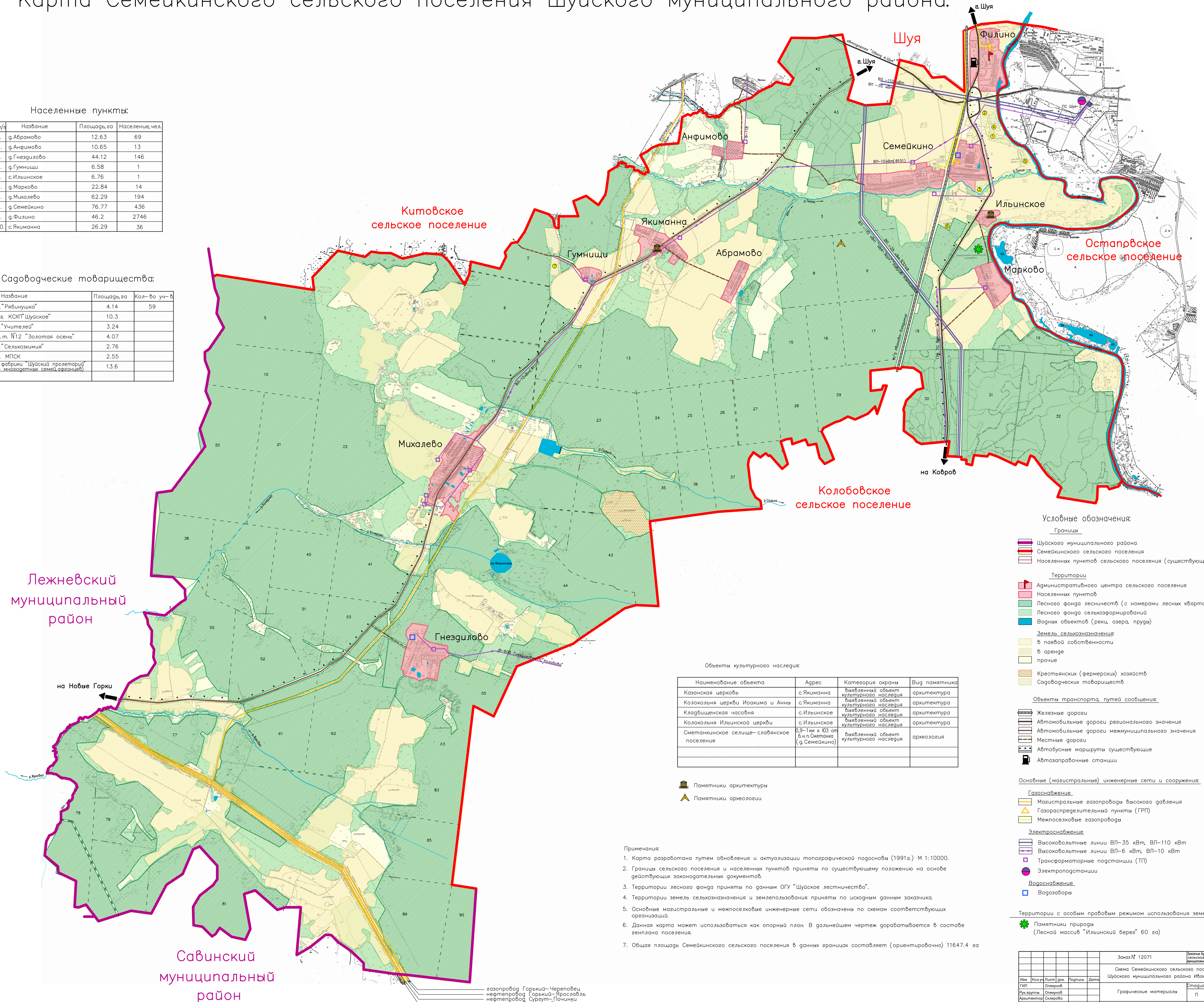
№ п/п	Название	Площадь, га	Население, чел.
1.	д.Абрамово	12,63	69
2.	д.Анфимово	10,65	13
3.	д.Гнездилово	44,12	146
4.	д.Гумнищи	6,58	1
5.	с.Ильинское	6,76	1
6.	д.Марково	22,84	14
7.	д.Михалево	62,29	194
8.	д.Семейкино	76,77	436
9.	д.Филино	46,2	2746
10.	с.Якиманна	26,29	36

Садоводческие товарищества:

№ п/п	Название	Площадь, га	Кол-во уч-в
1.	к.с. "Рябинушка"	4,14	59
2.	к.о.з. КСХП "Шуйское"	10,3	
3.	к.с. "Учителька"	3,24	
4.	с.д.т. №12 "Золотая осень"	4,07	
5.	к.с. "Сельхозхимия"	2,76	
6.	к.с. МПСК	2,55	
7.	к.с. фабрики "Шуйский пролетарий" (для многодетных семей, аграриев)	13,6	

Лежневский
муниципальный
район

Савинский
муниципальный
район



Китовское
сельское поселение

Осташевское
сельское поселение

Колобовское
сельское поселение

- Условные обозначения:**
- Границы**
- Шуйского муниципального района
 - Семейкинского сельского поселения
 - Населенных пунктов сельского поселения (существующие)
- Территории**
- Административно-территориальной центра сельского поселения
 - Населенных пунктов
 - Лесного фонда лесничеств (с номерами лесных кварталов)
 - Лесного фонда сельхозформируемых
 - Водных объектов (реки, озера, пруды)
- Земельно-хозяйственного назначения:**
- в паевой собственности
 - в аренде
 - прочие
 - Крестьянских (фермерских) хозяйств
 - Садоводческих товариществ
- Объекты транспорта, путей сообщения:**
- Железные дороги
 - Автомобильные дороги регионального значения
 - Автомобильные дороги межмуниципального значения
 - Местные дороги
 - Автобусные маршруты существующие
 - Автозаправочные станции
- Основные (магистральные) инженерные сети и сооружения:**
- Газоснабжение:**
- Магистральные газопроводы высокого давления
 - Газораспределительные пункты (ГРП)
 - Межпоселковые газопроводы
- Электроснабжение:**
- Высоковольтные линии ВЛ-35 кВт, ВЛ-110 кВт
 - Высоковольтные линии ВЛ-6 кВт, ВЛ-10 кВт
 - Трансформаторные подстанции (ТП)
 - Электроподстанции
- Водоснабжение:**
- Водозаборы
- Территории с особым правовым режимом использования земель:**
- Памятники природы (лесной массив "Ильинский берег" 60 га)

Объекты культурного наследия:

Наименование объекта	Адрес	Категория охраны	Вид памятника
Казанская церковь	с.Якиманна	выявленный объект культурного наследия	архитектура
Колокольня церкви Иоакима и Анны	с.Якиманна	выявленный объект культурного наследия	архитектура
Кладбищенская часовня	с.Ильинское	выявленный объект культурного наследия	архитектура
Колокольня Ильинской церкви	с.Ильинское	выявленный объект культурного наследия	архитектура
Сметанкинское селце-славянское поселение	0,9-1 км к ЮЗ от д.п.Сметанна (д.Семейкино)	выявленный объект культурного наследия	археология

- Памятники архитектуры
- Памятники археологии

- Примечания:**
- Карта разработана путем обновления и актуализации топографической подосновы (1991г.) М 1:10000.
 - Границы поселения и населенных пунктов приняты по существующему положению на основе действующих законодательных документов.
 - Территории лесного фонда приняты по данным ОГУ "Шуйское лесничество".
 - Территории земель сельскохозяйственного назначения и землепользования приняты по исходным данным заказчика.
 - Основные магистральные и межпоселковые инженерные сети обозначены по схемам соответствующих организаций.
 - Данная карта может использоваться как опорный план. В дальнейшем чертеж дорабатывается в составе генплана поселения.
 - Общая площадь Семейкинского сельского поселения в данных границах составляет (ориентировочно) 11647,4 га

газопровод Горький-Череповец
нефтепровод Горький-Ярославль
нефтепровод Сурагут-Починки
газопровод Починки-Ярославль

Заказ № 12071		Исполнитель: ООО "Ивановопроект"
Схема Семейкинского сельского поселения Шуйского муниципального района Ивановской области		Лист № 1
Иск. Коул. Лист. Док. Погреш. Дате	Гип. Сделка	Статус Лист
Рис. Упр. Оценки	Архитектор Сидорова	П 1
Карта (схема) Семейкинского сельского поселения М 1:20000		ООО "Ивановопроект"