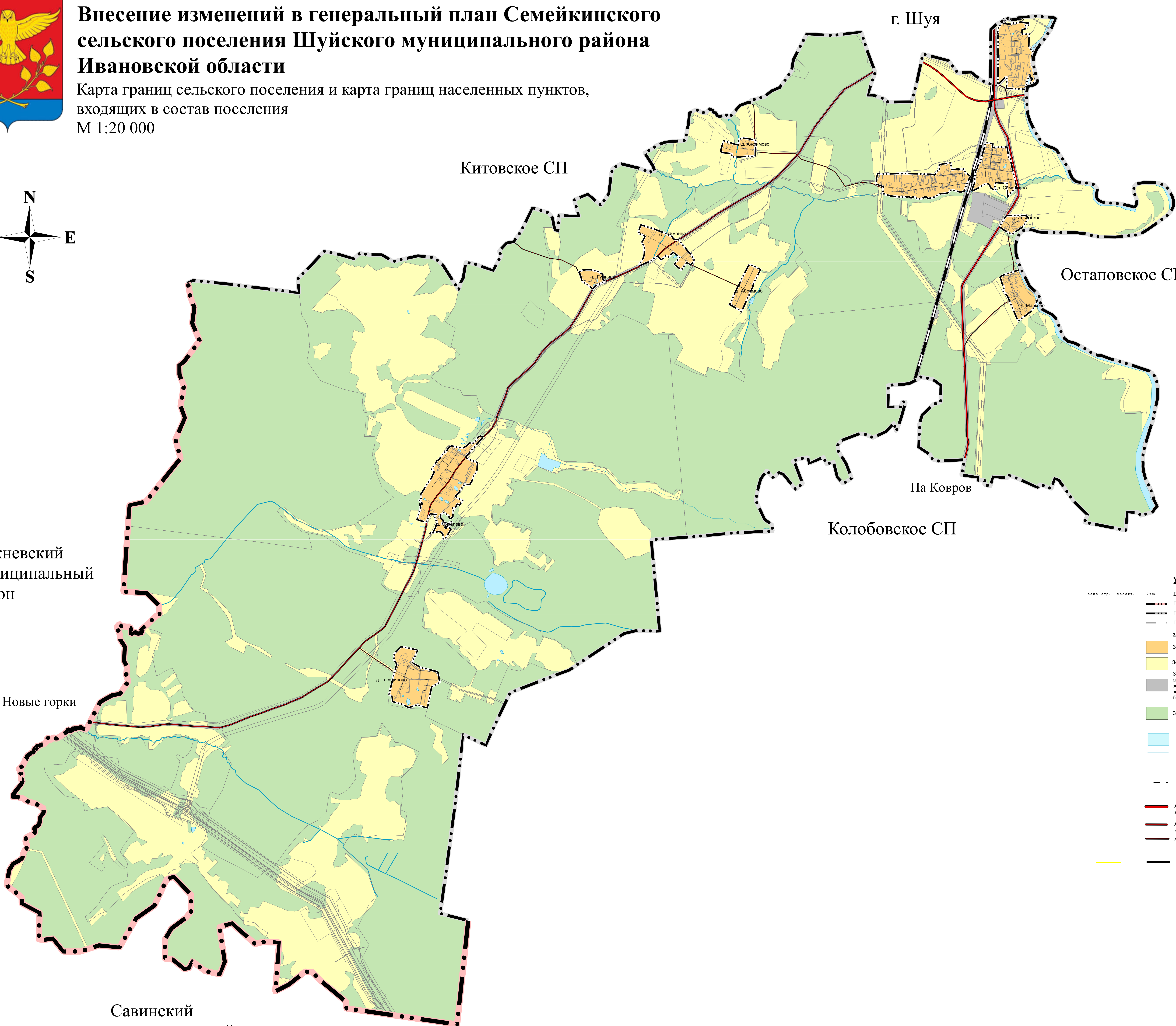
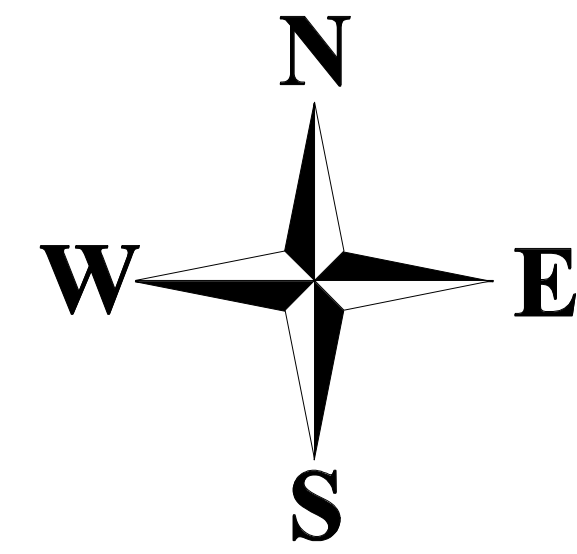




# Внесение изменений в генеральный план Семейкинского сельского поселения Шуйского муниципального района Ивановской области

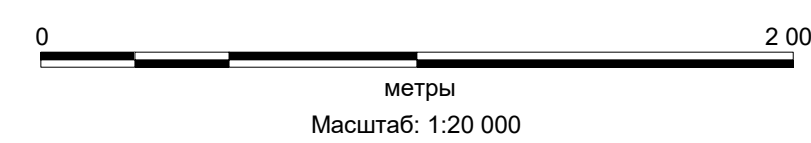
Карта границ сельского поселения и карта границ населенных пунктов, входящих в состав поселения  
М 1:20 000



Лежневский муниципальный район

На Новые горки

Савинский муниципальный район



### УСЛОВНЫЕ ОБОЗНАЧЕНИЯ

- реконстр. проект. сум.
- ГРАНИЦЫ**
- Граница муниципального района
  - Граница сельского поселения
  - Граница населенного пункта
- ЗЕМЛИ ПО КАТЕГОРИИ**
- Земли населенных пунктов
  - Земли сельскохозяйственного назначения
  - Земли промышленности, энергетики, транспорта, связи, радиовещания, телевидения, информатики, земли для обеспечения космической деятельности, земли обороны, безопасности и земли иного специального назначения
  - Земли лесного фонда
- ГИДРОГРАФИЯ**
- Водоем(озеро, пруд, обводненный карьер)
  - Водоток (река, ручей, канал)
- ОБЪЕКТЫ ТРАНСПОРТНОЙ ИНФРАСТРУКТУРЫ**
- Железнодорожные пути**
- Железнодорожный путь общего пользования
- Автомобильные дороги**
- Автомобильные дороги федерального значения
  - Автомобильные дороги регионального или межмуниципального значения
  - Автомобильные дороги местного значения
- Улично-дорожная сеть сельского населенного пункта**
- Улицы в жилой застройке

№ 0133300001221000061_150793 - ГП							
Внесение изменений в генеральный план Семейкинского сельского поселения Шуйского муниципального района Ивановской области							
Изм.	Кол.уч.	Лист	М.Дом.	Подп.	Дата		
Г.АП		Цехов					
Положение					Страна	Лист	Листов
Архитектор Союз					ГП	2	3
И. контр. Кузнецова					Карта границ сельского поселения и карта границ населенных пунктов, входящих в состав поселения М 1:20 000.		ООО "ИСК "РУСПРОЕКТ"