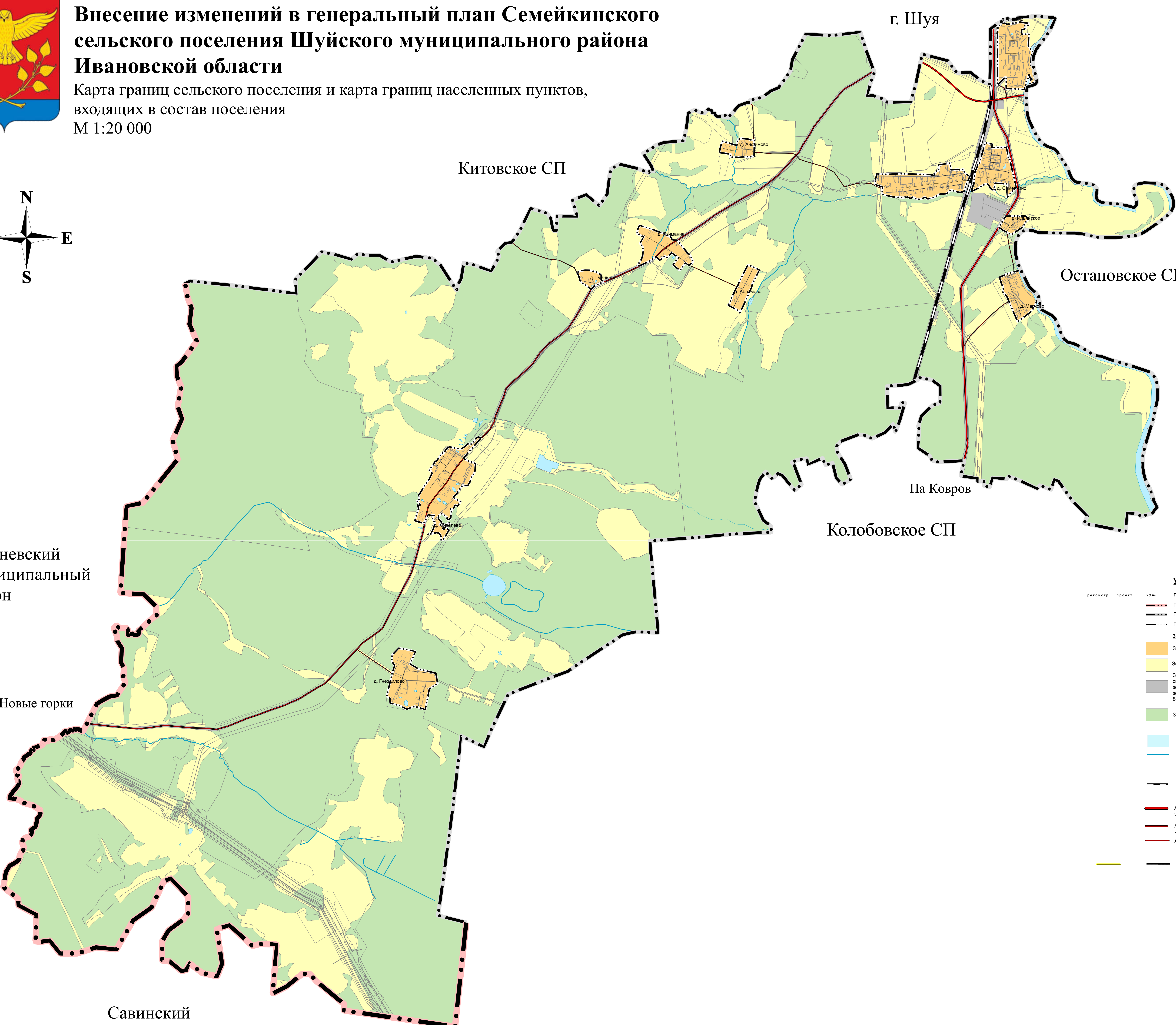
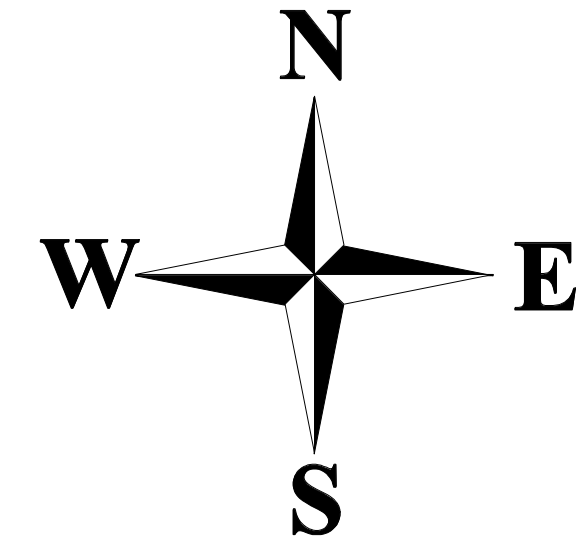




Внесение изменений в генеральный план Семейкинского сельского поселения Шуйского муниципального района Ивановской области

Карта границ сельского поселения и карта границ населенных пунктов, входящих в состав поселения
М 1:20 000



Лежневский муниципальный район

На Новые горки

Савинский муниципальный район

г. Шуя

Китовское СП

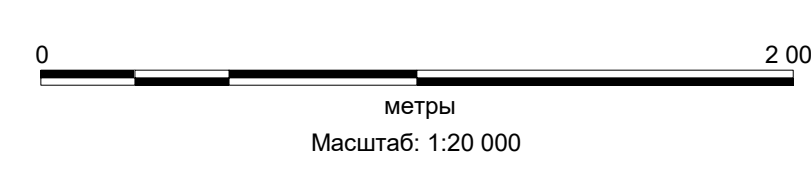
Остаповское СП

На Ковров

Колобовское СП

УСЛОВНЫЕ ОБОЗНАЧЕНИЯ

- реконстр. проект. сум.
- Границы
 - Граница муниципального района
 - Граница сельского поселения
 - Граница населенного пункта
 - ЗЕМЛИ ПО КАТЕГОРИИ
 - Земли населенных пунктов
 - Земли сельскохозяйственного назначения
 - Земли промышленности, энергетики, транспорта, связи, радиовещания, телевидения, информатики, земли для обеспечения космической деятельности, земли обороны, безопасности и земли иного специального назначения
 - Земли лесного фонда
 - ГИДРОГРАФИЯ
 - Водоем(озеро, пруд, обводненный карьер)
 - Водоток (река, ручей, канал)
 - ОБЪЕКТЫ ТРАНСПОРТНОЙ ИНФРАСТРУКТУРЫ
 - Железнодорожные пути
 - Железнодорожный путь общего пользования
 - Автомобильные дороги
 - Автомобильные дороги федерального значения
 - Автомобильные дороги регионального или межмуниципального значения
 - Автомобильные дороги местного значения
 - Улично-дорожная сеть сельского населенного пункта
 - Улицы в жилой застройке



№ 0133300001221000061_150793 - ГП						
Внесение изменений в генеральный план Семейкинского сельского поселения Шуйского муниципального района Ивановской области						
Изм.	Кол.уч.	Лист	М.Дом.	Подп.	Дата	
Г.АП		Цехов				
По обоснованию					Стр.	Лист
Архитектор Союз					ГП	1 6
И. контр. Кудимова					ООО "ИСК "РУСПРОЕКТ"	
Карта границ сельского поселения и карта границ населенных пунктов, входящих в состав поселения М 1:20 000						